

MIKADO®

ROOF TILES

CÔNG NGHỆ TÂY BAN NHA / SPANISH TECHNOLOGY

MIKADO®

ROOF TILES

CÔNG NGHỆ TÂY BAN NHA / SPANISH TECHNOLOGY

NGÔI SỐNG TRẮNG MEN CAO CẤP

WAVE ROOF TILE



CÔNG TY CỔ PHẦN KỸ THƯƠNG THIÊN HOÀNG

Tầng 6 tòa nhà Diamond Flower Tower, Đường Lê Văn Lương,
P. Nhân Chính, Q. Thanh Xuân, TP. Hà Nội

(+8424) 3755 6888 - 3715 3888

infomikado@mikado.com.vn

www.mikado.com.vn



Sản xuất theo tiêu chuẩn: TCVN 9133:2011

Copyright by MIKADO

NEW

SẢN PHẨM CỦA MIKADO GROUP

PRODUCT OF MIKADO GROUP

GIỚI THIỆU NGÓI SÓNG MIKADO

✓ Ngói tráng men MIKADO là dòng sản phẩm ngói sứ tráng men chất lượng cao được sản xuất trên dây chuyền hiện đại của Italia, theo công nghệ Tây Ban Nha. Với công nghệ ép bán khô viên ngói sản xuất ra luôn đúng với kích thước và tiêu chuẩn, không bị cong vênh.

✓ Ngói tráng men MIKADO được tráng lớp men đặc biệt hơn các loại ngói khác và được nung ở nhiệt độ 1110°C - 1180°C. Sau quá trình nung xương và men được gắn kết nguyên khối tạo ra sản phẩm có độ bền cao, bề mặt bóng mịn, tự làm sạch khi mưa, không mất màu theo thời gian làm cho mái nhà luôn tươi mới. Cách âm cách nhiệt tốt và khả năng chống thấm tuyệt đối, đặc biệt có thể chống chọi rất tốt với khí hậu thời tiết khắc nghiệt của Việt Nam.

✓ Vì trọng lượng viên ngói chỉ bằng 35% - 50% với các loại ngói có chất liệu khác trên thị trường. Cũng vì có ưu điểm vượt trội siêu nhẹ và có thể đạt kích thước lớn nên có thể giảm chi phí lắp đặt kết cấu mái, là sự lựa chọn hợp lý cho rất nhiều đối tượng khách hàng. Sản phẩm đạt tiêu chuẩn chất lượng **TCVN 9133:2011**.

SẢN PHẨM NGÓI SÓNG MIKADO



R11.01
MÀU ĐỎ TIÊU CHUẨN



R12.01
MÀU XANH TÍM THAN



R12.02
MÀU XANH COBALT



R13.01
MÀU GHI XÁM



R14.01
MÀU CAFE



R15.01
MÀU XANH RÊU

PHỤ KIỆN NGÓI SÓNG MIKADO



NGÓI CHÍNH



NGÓI NÓC



NGÓI CUỐI NÓC



NGÓI LÓT NÓC



NGÓI RÌA



NGÓI CUỐI RÌA

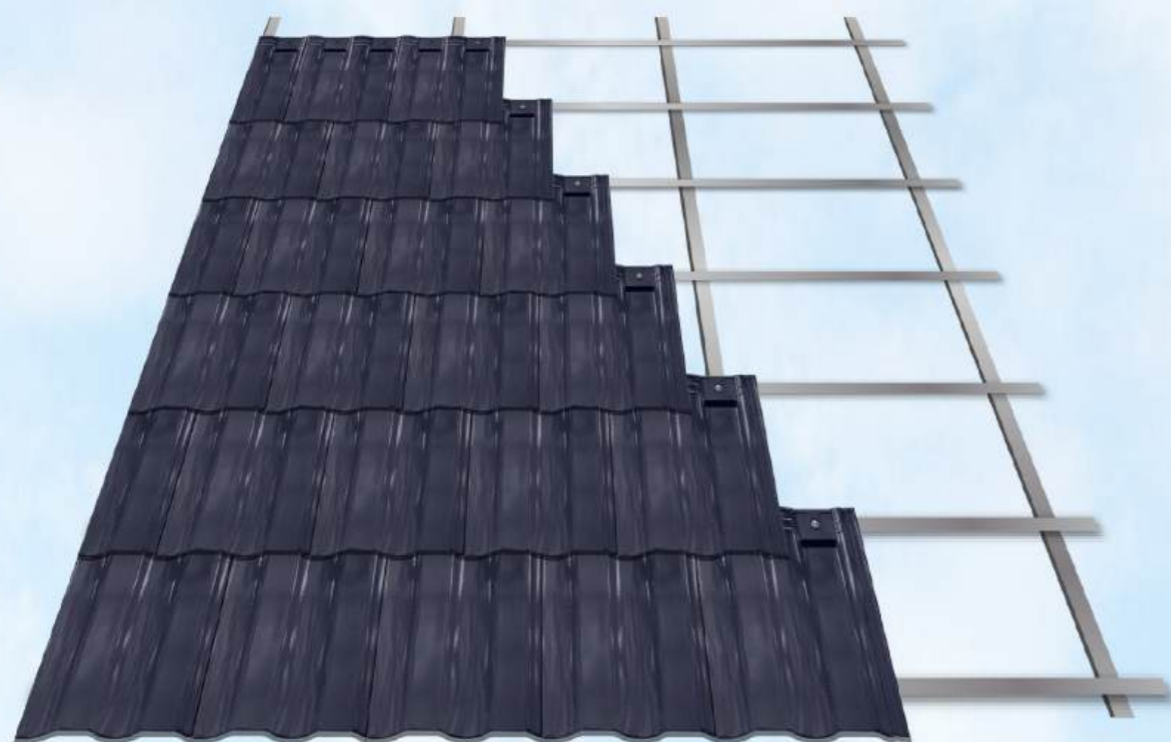


NGÓI CHẠC 3

Chú ý: Màu thật của viên ngói và màu trong catalogue có thể khác nhau.

NGÓI LỢP KIỂU SO LE

XỬ LÝ TRIỆT ĐỂ VẤN ĐỀ THẤM DỘT








NGÓI LỢP THẲNG HÀNG

CÓ THỂ LỢP TRÊN KẾT CẤU MÁI BẰNG GỖ, BẰNG THÉP HOẶC BẰNG BÊ TÔNG...



KHUYẾN CÁO

- ✓ Không dán trực tiếp lên bê tông (bao gồm cả rui mè bằng vữa), do khi bê tông co ngót sẽ ảnh hưởng tới sản phẩm.
- ✓ Khi lựa chọn vít bắt ngói, nên lựa chọn vít xoáy đường kính Ø4, chiều dài đinh vít từ 40 - 50mm, mũ bẹt. Khi bắn vít nên bắn vừa tay, tránh vít quá chặt gây nứt lỗ đinh.
- ✓ Khi lựa chọn thanh lito: Nên chọn chất liệu bản rộng (phần tiếp xúc trực tiếp với ngói) có độ rộng từ 25mm đến 40mm để đảm bảo vừa khoảng lợp ngói.
- ✓ Nên sử dụng sản phẩm cùng đuôi màu, đuôi kích thước, cùng lô sản xuất để đảm bảo đồng nhất về sản phẩm.

	CHÚ Ý (NOTE)  KHU VỰC PHẢI ĐEO DÂY AN TOÀN SAFETY HARNESS REQUIRED	 Để đảm bảo an toàn cho người. Quý khách hàng cần lưu ý một số nội dung sau trong quá trình thi công: 1. Phải loại bỏ những viên vỡ trước khi vận chuyển để ngói không bị rơi xuống. 2. Để hộp/bó ngói tại vị trí chắc chắn, đảm bảo không bị rơi xuống phía dưới. 3. Trong quá trình thi công, người thợ phải sử dụng dây an toàn 4. Cần phải cố định tất cả các viên ngói bằng vít. Đối với những viên không bắt được vít phải dùng dây thép hoặc dây đồng cố định ngói vào lito. 5. Trong quá trình thi công, người không được ở bên dưới. Trường hợp cần thiết phải mang mũ cứng.
		



NGÓI SÓNG TRẮNG MEN CAO GẤP MIKADO

- ✓ Màu sắc đa dạng, bền đẹp mãi với thời gian.
- ✓ Chịu được với mọi loại thời tiết khí hậu khắc nghiệt.
- ✓ An toàn tuyệt đối, giá thành hợp lý, hiệu quả kinh tế cao.